

点検エキスパート アップデートのお知らせ

平素より点検エキスパートをご利用いただき、誠にありがとうございます。
この度、当サービスの改善対応を行いましたので、アップデート日および改善内容についてお知らせいたします。

【アップデート実施日】

実施日：2022年6月14日(火) 7:00~16:00予定

作業実施時間帯はご利用できません。ご利用をお控えください。

ご不便をおかけいたしますが、何卒ご理解のほどよろしくお願いいたします。

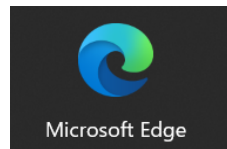
【改善内容】

① 推奨ブラウザの変更

動作対象となっておりましたブラウザ「Microsoft社 Internet Explore」のサポート終了に伴い、以下の2つのブラウザに対応いたしました。

推奨ブラウザ

Microsoft Edge(最新バージョン)



Google Chrome(最新バージョン)



ブラウザの変更による、初回の設定作業はございません。

推奨ブラウザから、現行通り点検エキスパートにログインしご利用ください。
ログイン画面の表示方法がわからない方は、サービスサイトのログインボタンよりお願いします。

サービスサイト：<https://www.119119.co.jp/>



② 帳票部分の改修

①のブラウザに対応するため、点検報告書の帳票出力部分全般（プレビュー表示、PDF保存、印刷）を変更いたしました。

今までにご利用いただける機能は同等ですが、プレビュー表示のデザインと内部の仕組みが変更されてます。操作方法は現行とほぼ変わりません。
簡潔に申しますと印刷ボタンが押された後の動作が該当します。

1) 印刷ボタンを押す



2) プレビューが表示される

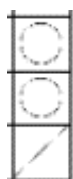
プレビューには印刷イメージが表示されます。

イメージなので、実際の印刷結果とは異なる部分があり、入力した内容によっては、描画が多少粗くなります。

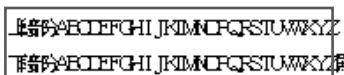
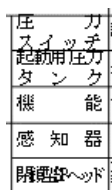
PDF保存または印刷では、きれいに印字されますので、細かく確認されたい場合は、PDFにして確認することをおすすめします。

特に、旧様式で作成された過去の点検票は粗くなりやすいです。

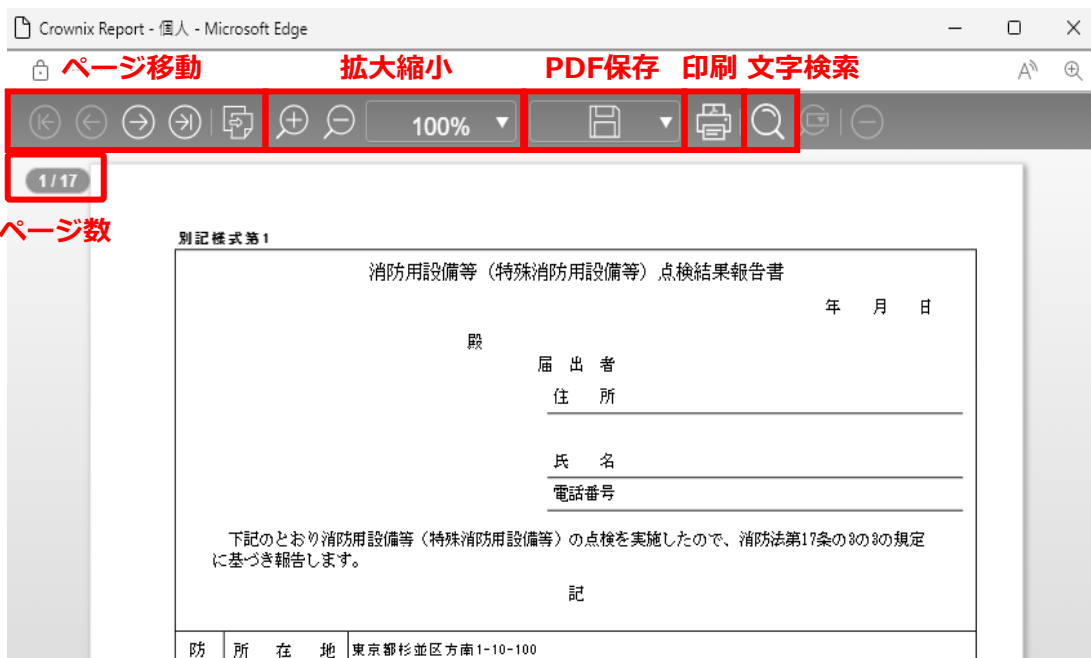
粗い表示の例)



少し薄い



文字が重なっている・枠線からはみ出している



3) PDF保存または印刷する

上部バーにある、PDF保存または印刷ボタンを押してください。

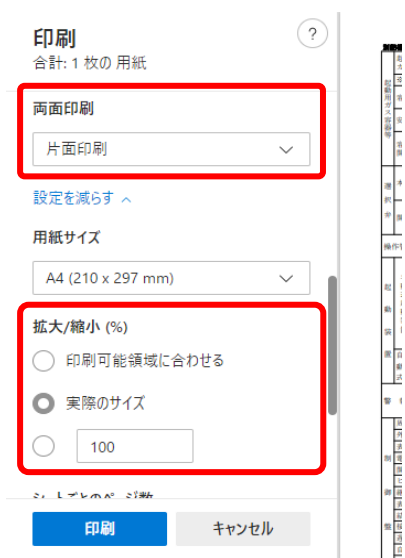
【よくある質問】

Q. 印刷したら今までより点検報告書が小さい。（縮小されている）
両面印刷される。

A. まずは、ブラウザの印刷設定をご確認ください。設定内容をご自身で調整し、目的に合った印刷方法で印刷してください。

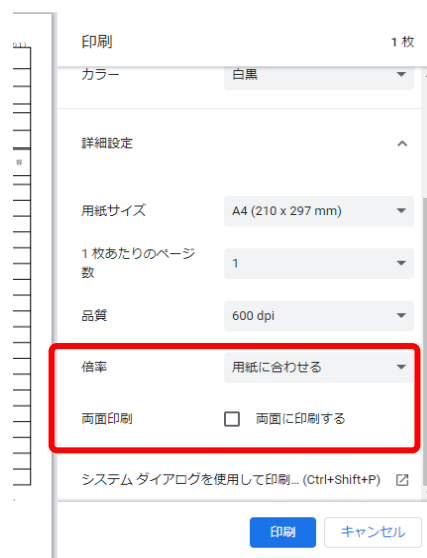
Edgeの場合

基本設定、その他の設定から変更してください。



Chromeの場合

基本設定、詳細設定から変更してください。



Q. PDF保存または印刷ボタンを押した後、途中でエラーになった。

A. 枚数の多い点検を保存または印刷しようとした時に、稀に発生することがございます。

お使いのネットワークの状況により、パソコン（ブラウザ）と帳票を生成しているサーバー間の通信が一時的に切れた可能性がございます。その場合は、再度同様の操作を行ってください。

何度操作してもエラーになる場合は、別の原因も考えられますので点検エキスパートサポートまでお問合せください。